

Návrh LED osvětlení fotbal hřiště - Rumburk

specifikace:

rozměr hřiště - 56x27m (60x30m)

projektovaná intenzita - 100lx

splňuje III. třídu dle ČSN EN 12193

6ks stožárů výšky 10m

12ks LED svítidel Square 200W

celkový příkon 2,4kW

Zákazník: Miroslav Vypušťák

Firma: DEALS MANAGEMENT a.s., odštěpný závod

Datum: 16.06.2021

Obsah

Návrh LED osvětlení fotbal hřiště - Rumburk

Titulní strana projektu	1
Obsah	2
Kusovník svítidel	3
Venkovní scéna 1	
Plánovací údaje	4
Sportovní svítidla (seznam souřadnic)	5
Ztvárnění 3D	7
Renderování nepravými barvami	8
Venkovní plochy	
Fotbalové hřiště 1 Výpočtový rastr (PA)	
Hodnotový graf (E, horizontálně)	9
Fotbalové hřiště 1 Výpočtový rastr (TA)	
Hodnotový graf (E, horizontálně)	10

Návrh LED osvětlení fotbal hřiště - Rumburk / Kusovník svítidel

12 ks

ELEMENTI - SQUARE M 200-96-57-AS

C. výrobku: -

Světelný tok (Svítidlo): 25809 lm

Světelný tok (Zdroje:): 28000 lm

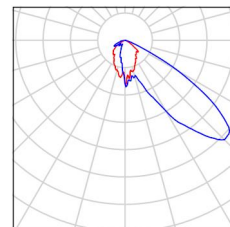
Výkon svítidla: 200.0 W

Klasifikace svítidel dle CIE: 100

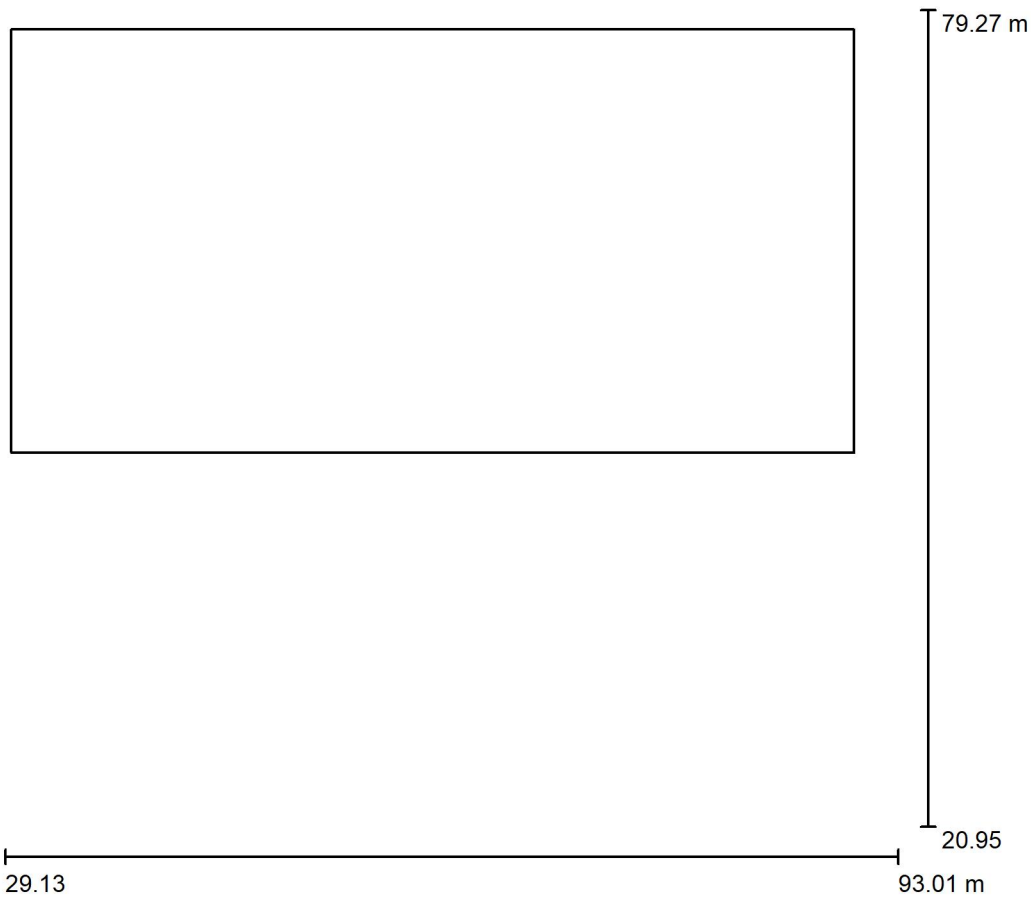
Kód CIE Flux Code: 48 90 98 100 92

Osazení: 1 x ASYM 96LED S8 5050 4.1A
(Opravný faktor 1.000).

Obrázek svítidla najdete
v našem katalogu
svítidel.



Venkovní scéna 1 / Plánovací údaje



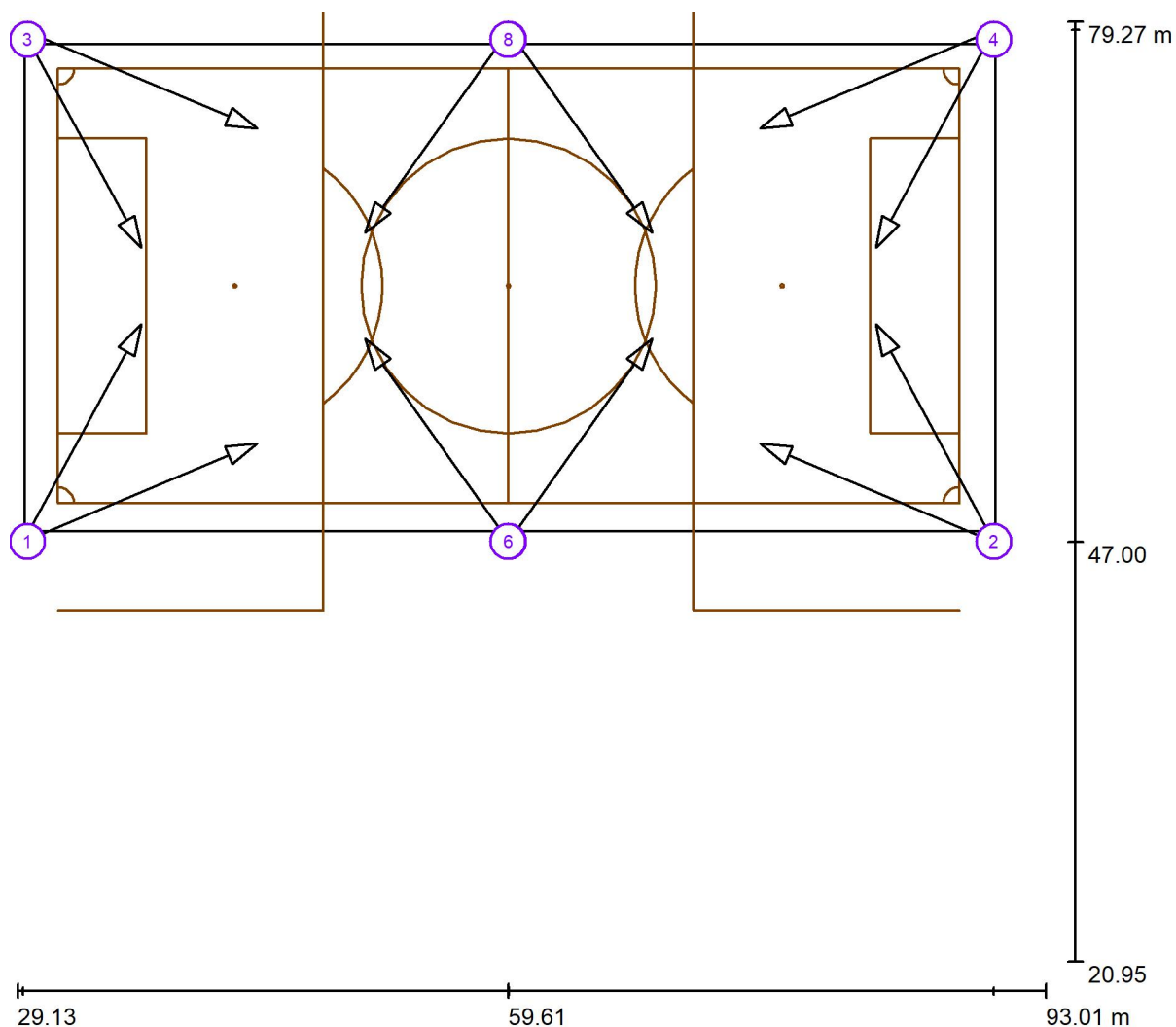
Činitel údržby: 0.90, ULR/ FHS Inst.: 0.5%

Měřítko 1:541

Kusovník svítidel

Č.	ks	Označení (Opravný faktor)	Φ (Svítidlo) [lm]	Φ (Zdroje:) [lm]	P [W]
1	12	ELEMENTI - SQUARE M 200-96-57-AS (1.000)	25809	28000	200.0
Celkem:			309712	Celkem: 336000	2400.0

Venkovní scéna 1 / Sportovní svítidla (seznam souřadnic)



Měřítko 1 : 457

Seznam sportovních svítidel

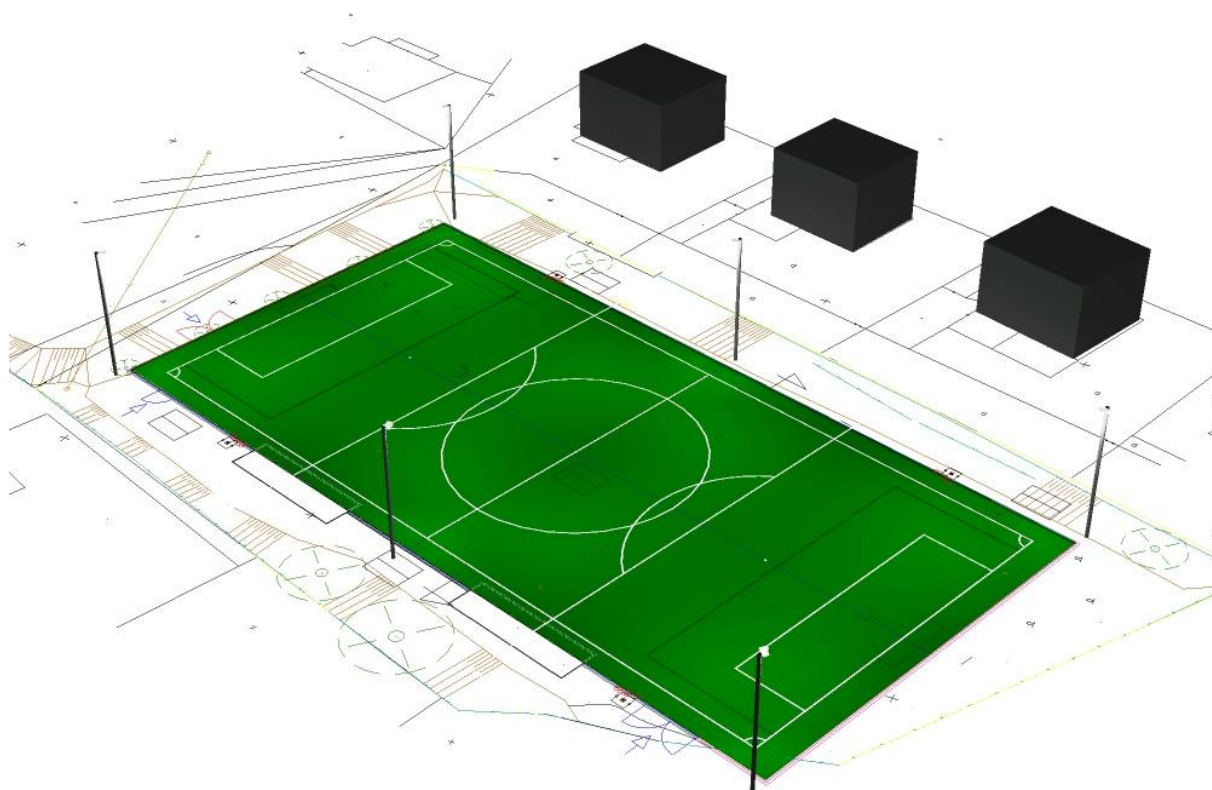
Svítidlo	Index	Pozice [m]			Osvětlovací bod [m]			Osvětlovací úhel [°]	Vyrovnání	Sloup
		X	Y	Z	X	Y	Z			
ELEMENTI - SQUARE M 200-96-57-AS	1	29.471	47.000	10.000	36.800	60.500	0.000	33.1	(C 90, G IMax)	/
ELEMENTI - SQUARE M 200-96-57-AS	1	29.471	47.000	10.000	44.000	53.100	0.000	32.4	(C 90, G IMax)	/
ELEMENTI - SQUARE M 200-96-57-AS	2	89.790	47.000	10.000	82.461	60.500	0.000	33.1	(C 90, G IMax)	/
ELEMENTI - SQUARE M 200-96-57-AS	2	89.790	47.000	10.000	75.261	53.100	0.000	32.4	(C 90, G IMax)	/

Venkovní scéna 1 / Sportovní svítidla (seznam souřadnic)

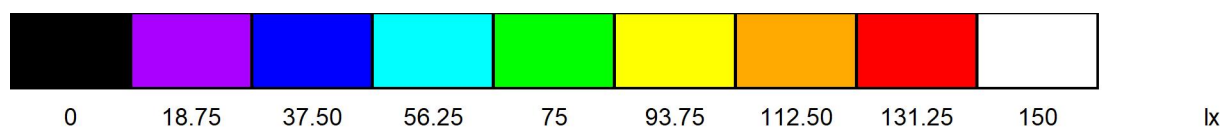
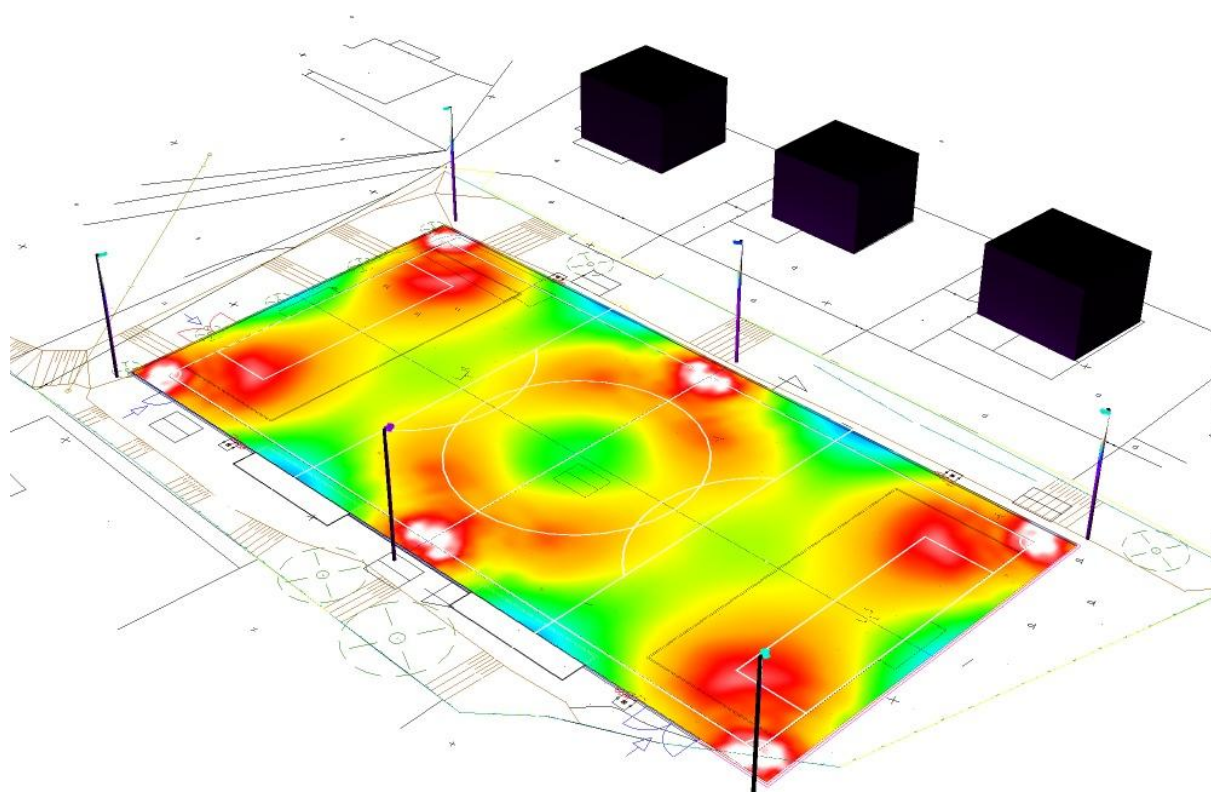
Seznam sportovních svítidel

Svítidlo	Index	Pozice [m]			Osvětlovací bod [m]			Osvětlovací úhel [°]	Vyrovnání	Sloup
		X	Y	Z	X	Y	Z			
ELEMENTI - SQUARE M 200-96-57-AS	3	29.471	78.772	10.000	36.800	65.272	0.000	33.1	(C 90, G IMax)	/
ELEMENTI - SQUARE M 200-96-57-AS	3	29.471	78.772	10.000	44.000	72.672	0.000	32.4	(C 90, G IMax)	/
ELEMENTI - SQUARE M 200-96-57-AS	4	89.790	78.772	10.000	82.461	65.272	0.000	33.1	(C 90, G IMax)	/
ELEMENTI - SQUARE M 200-96-57-AS	4	89.790	78.772	10.000	75.261	72.672	0.000	32.4	(C 90, G IMax)	/
ELEMENTI - SQUARE M 200-96-57-AS	5	59.651	47.000	10.000	50.700	59.600	0.000	32.9	(C 90, G IMax)	/
ELEMENTI - SQUARE M 200-96-57-AS	6	59.610	47.000	10.000	68.561	59.600	0.000	32.9	(C 90, G IMax)	/
ELEMENTI - SQUARE M 200-96-57-AS	7	59.651	78.772	10.000	50.700	66.172	0.000	32.9	(C 90, G IMax)	/
ELEMENTI - SQUARE M 200-96-57-AS	8	59.610	78.772	10.000	68.561	66.172	0.000	32.9	(C 90, G IMax)	/

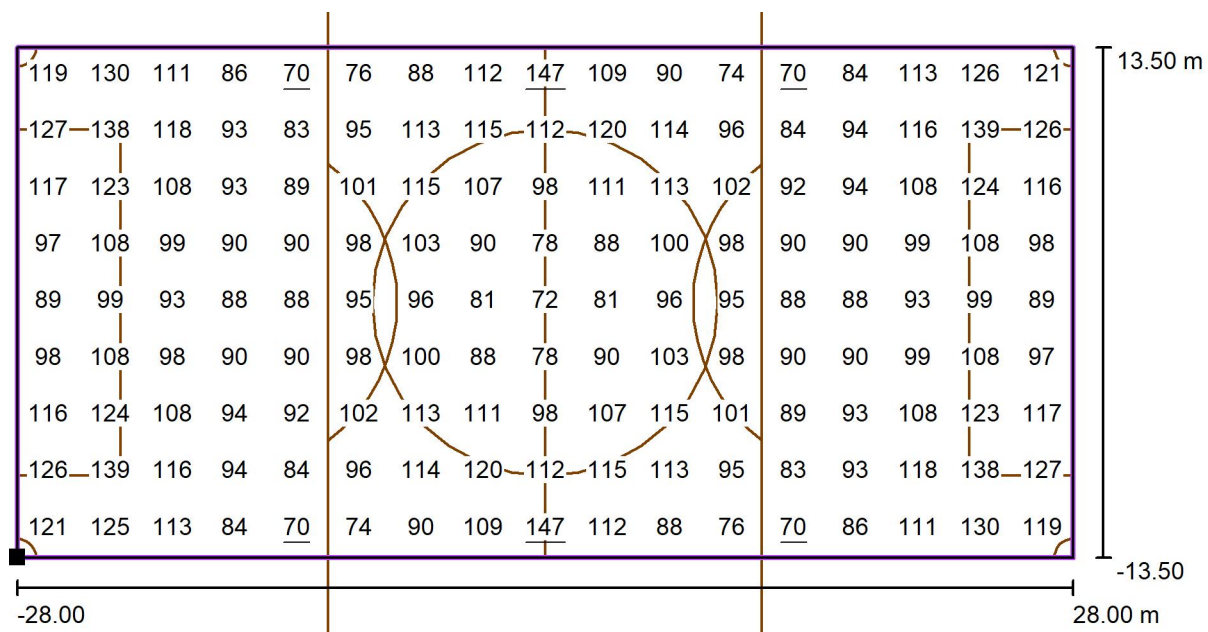
Venkovní scéna 1 / Ztvárnění 3D



Venkovní scéna 1 / Renderování nepravými barvami

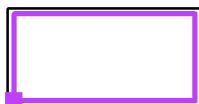


Venkovní scéna 1 / Fotbalové hřiště 1 Výpočtový rastr (PA) / Hodnotový graf (E, horizontálně)



Hodnoty v Lux, Měřítko 1 : 401

Poloha plochy ve venkovní scéně:
Označený bod: (31.630 m, 49.386 m,
0.000 m)



Rastr: 17 x 9 Body

E_m [lx]
102

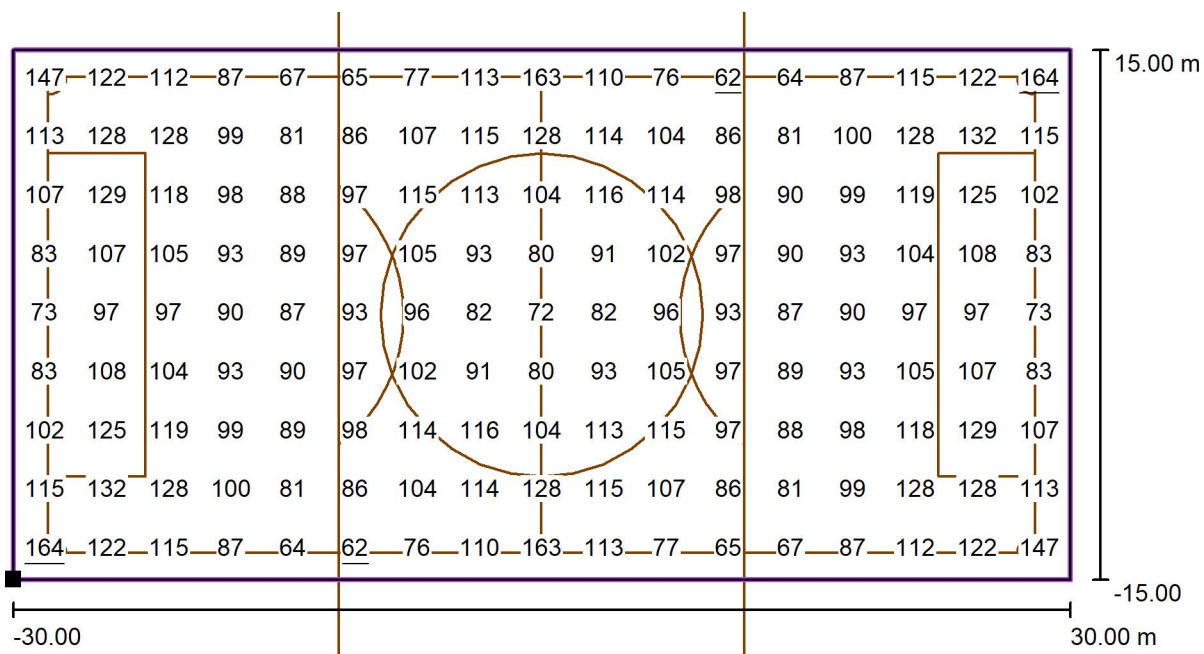
E_{min} [lx]
70

E_{max} [lx]
147

E_{min} / E_m
0.68

E_{min} / E_{max}
0.47

Venkovní scéna 1 / Fotbalové hřiště 1 Výpočtový rastr (TA) / Hodnotový graf (E, horizontálně)



Hodnoty v Lux, Měřítko 1 : 429

Poloha plochy ve venkovní scéně:
Označený bod: (29.630 m, 47.886 m,
0.000 m)



Rastr: 17 x 9 Body

E_m [lx]
102

E_{min} [lx]
62

E_{max} [lx]
164

E_{min} / E_m
0.61

E_{min} / E_{max}
0.38